

Ofertas Otoño 2023

Válidas:
del 1 de septiembre
al 31 de diciembre de 2023

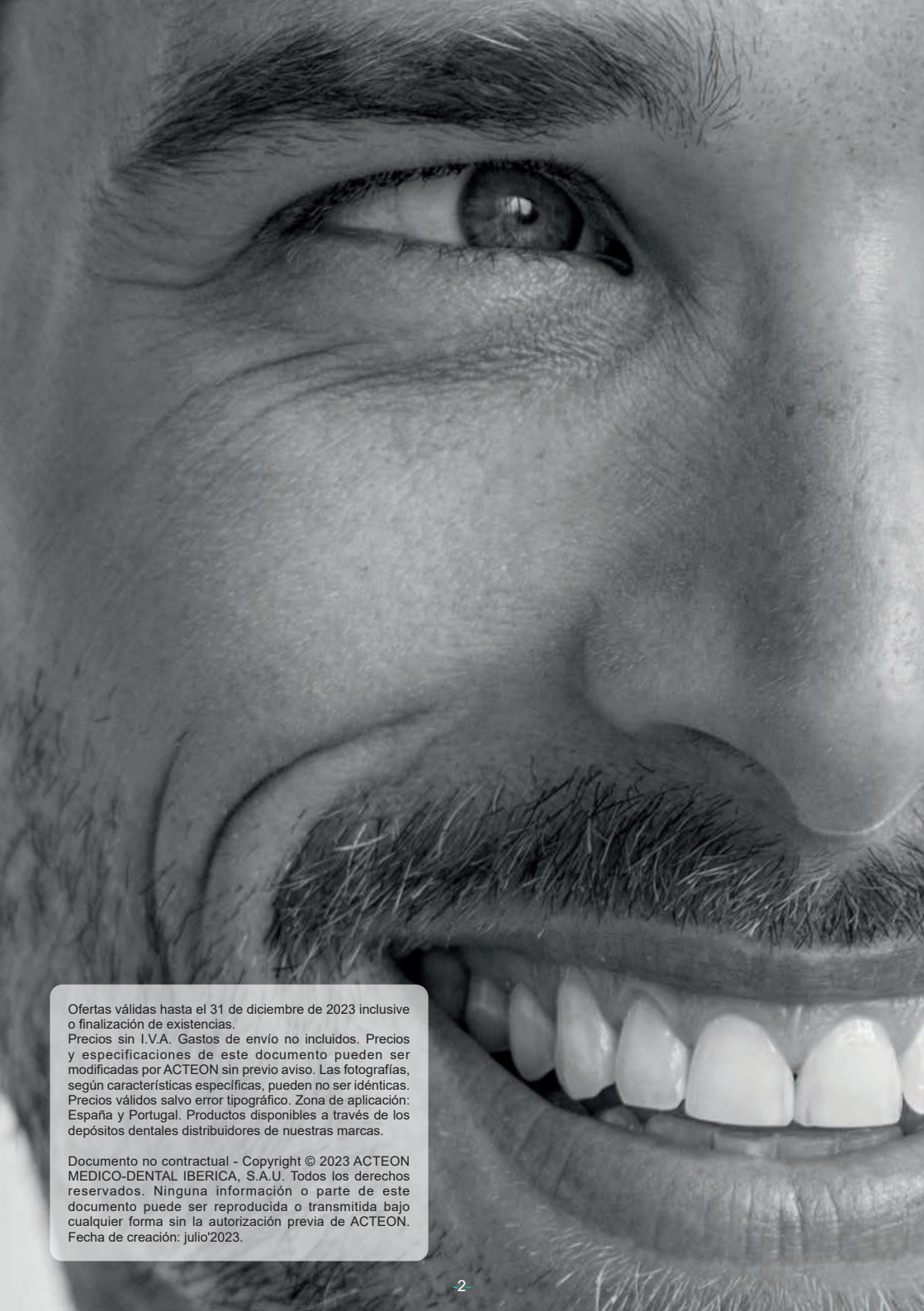


Flujo de trabajo en
Tratamiento de caries

pspix2



 acteon



Ofertas válidas hasta el 31 de diciembre de 2023 inclusive o finalización de existencias.

Precios sin I.V.A. Gastos de envío no incluidos. Precios y especificaciones de este documento pueden ser modificadas por ACTEON sin previo aviso. Las fotografías, según características específicas, pueden no ser idénticas. Precios válidos salvo error tipográfico. Zona de aplicación: España y Portugal. Productos disponibles a través de los depósitos dentales distribuidores de nuestras marcas.

Documento no contractual - Copyright © 2023 ACTEON MEDICO-DENTAL IBERICA, S.A.U. Todos los derechos reservados. Ninguna información o parte de este documento puede ser reproducida o transmitida bajo cualquier forma sin la autorización previa de ACTEON. Fecha de creación: julio/2023.

Índice

Ofertas ESTRELLA

Radiología intraoral	4-9
Piezotome Cube	10

Imaging

Radiología extraoral	12-13
Radiología intraoral	14-17

Equipment

Cirugía / Implantología	18
Ultrasonidos / insertos	19-24
Aeropulidores y polvos	25-27
Polimerización	28
Instrumentación manual	29-31

Pharma

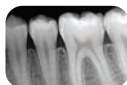
Higiene	32-33
Apertura sulcular	34

CONTACTOS	35
------------------	-----------

Los productos sanitarios presentados incluyen el marcaje CE en cumplimiento de la normativa vigente. Los fabricantes de estos productos sanitarios son SATELEC®, SOPRO®, DE GÖTZEN, PRODONT HOLLIGER y PRODUITS DENTAIRE PIERRE ROLLAND (a menos que se indique lo contrario). Leer atentamente las instrucciones que figuran en el etiquetado o en las instrucciones que acompañan a los productos. Todas las informaciones obligatorias solicitadas para un uso correcto de estos productos sanitarios se encuentran en el resumen de características del producto correspondiente. Todos los productos presentados están reservados al uso profesional dental.

oferta
estrella

x-mind dc



- ▶ Imágenes de alta calidad.
- ▶ Punto focal de 0,7 mm.
- ▶ Ajuste de tensión: 60 o 70 kV.
- ▶ Selección de corriente: 4 u 8 mA.
- ▶ Tiempo de exposición mínimo: 0,02 s.
- ▶ Centralita programable y personalizable.
- ▶ Permite comandar dos generadores de rayos X con una sola centralita.
- ▶ Posicionamiento preciso y flexible.
- ▶ Disponible con cono cuadrado.



Generador de rayos X
intraoral de alta
frecuencia de
corriente continua

Con prolongación
40 u 80 cm

Ref. 5.92.23130
Prolongación de 40 cm.

Ref. 5.92.23131
Prolongación de 80 cm.

3.670,10 €

2.249 €



~~4.368,80 €~~
2.900 €

x-mind unity

Generador de rayos X
intraoral de alta frecuencia

Ofrece un punto focal de 0,4 mm.

Propone varios ajustes:

- Tensión anódica (60, 65 o 70 kV).
- Corriente anódica (de 4 a 7 mA).

Estos parámetros aseguran una **imagen nítida y contrastada** con contornos perfectamente definidos.

Disponible con **cono cuadrado**.

Movimiento fluido, sin ningún esfuerzo.
Se asegura un posicionamiento libre de deriva durante una exploración.
Con anclaje superior o inferior.

ANCLAJE EN LA PARTE SUPERIOR:

Ref. W0800000 - Prolongación de 40 cm.
Ref. W0800001 - Prolongación de 80 cm.

ANCLAJE EN LA PARTE INFERIOR:

Ref. W0800009 - Prolongación de 40 cm.
Ref. W0800010 - Prolongación de 80 cm.

oferta
estrella



u.sense^{HD}

U-SENSE^{HD} es un sensor intraoral plug & play:

- ▶ Imágenes de alta calidad para cualquier necesidad clínica.
- ▶ Resolución de 25 lp/mm.
- ▶ Contraste inmejorable para un diagnóstico más fiable.
- ▶ Tamaño: **Talla 1.**
- ▶ Diseño ergonómico con esquinas redondeadas.

El sensor digital U-SENSE^{HD} se entrega con el potente y reconocido software Acteon Imaging Suite (AIS).



6.085,00 €

2.730 €

Ref. W1300003

**FIBER
2
PIXEL**

La tecnología Fiber2Pixel ofrece un contraste sorprendente, lo que permite una mejor diferenciación de los tejidos dentales.



Alta resolución de 25 lp/mm para un diagnóstico preciso y fiable.



Tiempo de adquisición de 3 segundos, beneficio de visualización instantánea.



Conexión USB directa para garantizar un fácil manejo y funcionalidad.



2 tallas disponibles para adaptarse a los diferentes tamaños de pacientes y satisfacer sus necesidades clínicas.

oferta
estrella

PACK U-SENSE^{HD} + X-MIND DC

u sense^{HD}

Ref. W1300003

Sensor intraoral
plug & play



Ref. 5.92.23130 - Prolongación de 40 cm.
Ref. 5.92.23131 - Prolongación de 80 cm.



- ▶ Imágenes de alta calidad para cualquier necesidad clínica.
- ▶ Resolución de 25 lp/mm.
- ▶ Contraste inmejorable para un diagnóstico más fiable.
- ▶ Disponible en dos tamaños: talla 1 y talla 2.
- ▶ Diseño ergonómico con esquinas redondeadas.



x-mind dc

Generador de rayos X intraoral de alta frecuencia.

Imágenes de alta calidad con punto focal de 0,7 mm.

Ajuste de tensión: 60 o 70 kV.

Selección de corriente: 4 u 8 mA.

Tiempo de exposición mínimo: 0,02 s.

Centralita programable y personalizable.

Posicionamiento preciso y flexible.

Con prolongación 40 u 80 cm.

~~9.755,10 €~~
4.551 €

oferta
estrella

PACK U-SENSE^{HD} + SOPRO 617

u·sense^{HD}

Ref. W1300003

**Sensor intraoral
plug & play**



- ▶ Imágenes de alta calidad para cualquier necesidad clínica.
- ▶ Resolución de 25 lp/mm.
- ▶ Contraste inmejorable para un diagnóstico más fiable.
- ▶ Disponible en dos tamaños: talla 1 y talla 2.
- ▶ Diseño ergonómico con esquinas redondeadas.



**sopro
617**



- ▶ Dimensiones extremadamente reducidas.
- ▶ Ángulo de visión de 105°.
- ▶ Gran profundidad de campo.

Ref. S_617_0001 - SOPRO 617
Ref. S_717_1600 - Dock MINI USB2

9.375,20€

3.339 €

oferta
estrella

pspix2

Ref. S_702_0001



El escáner personal de radiología intraoral

**EXPERIENCIA
MEJORADA
DEL PACIENTE
CON VARIOS
TAMAÑOS
DE PLACAS DE
FÓSFORO FINAS
Y FLEXIBLES**

- ▶ Diseño compacto y de fácil acceso: el escáner de placas de fósforo más pequeño del mercado.
- ▶ Gran calidad de imagen y placas muy flexibles.
- ▶ Concepto exclusivo de "Clic & Scan".
- ▶ Para un uso personal o un entorno "multiusuario", ya que puede ser compartido hasta en 10 puestos de trabajo.



7.571,80€

5.465 €

Dotado de 4 placas de fósforo (2 x talla 1 y 2 x talla 2), 200 fundas higiénicas (100 x talla 1 y 100 x talla 2), 1 portaplacas y 1 lápiz para pantalla táctil.

oferta
estrella

PACK PSPIX² + X-MIND DC

pspix2

El escáner personal de radiología intraoral

Ref. S_702_0001

- ▶ Diseño compacto y de fácil acceso: el escáner de placas de fósforo más pequeño del mercado.
- ▶ Gran calidad de imagen y placas muy flexibles.
- ▶ Concepto exclusivo de "Clic & Scan".
- ▶ Para un uso personal o un entorno "multiusuario", ya que puede ser compartido hasta en 10 puestos de trabajo.



Dotado de 4 placas de fósforo (2 x talla 1 y 2 x talla 2),
200 fundas higiénicas (100 x talla 1 y 100 x talla 2),
1 portaplacas y 1 lápiz para pantalla táctil.



x-mind dc



- ▶ Generador de rayos X intraoral de alta frecuencia.
- ▶ Imágenes de alta calidad con punto focal de 0,7 mm.
- ▶ Ajuste de tensión: 60 o 70 kV.
- ▶ Selección de corriente: 4 u 8 mA.
- ▶ Tiempo de exposición mínimo: 0,02 s.
- ▶ Centralita programable y personalizable.
- ▶ Posicionamiento preciso y flexible.
- ▶ Con prolongación 40 u 80 cm.

Ref. 5.92.23130 - Prolongación de 40 cm.
Ref. 5.92.23131 - Prolongación de 80 cm.

11.241,90 €
6.716 €

oferta
estrella

piezotome cube

60w

EL MÁS
POTENTE

Potencia ajustada para máxima
seguridad y eficiencia.

GENERADOR PIEZOELÉCTRICO CON LUZ LED DE GRAN POTENCIA PARA CIRUGÍA IMPLANTARIA

- ▶ Pantalla táctil y orientada al usuario para el acceso directo a los principales parámetros de configuración.
- ▶ Unidad compacta.
- ▶ Bomba con ajuste preciso.
- ▶ Sistema de montaje rápido.
- ▶ Asepsia perfecta.



POTENCIA INTUITIVAMENTE ADAPTADA PARA MÁXIMA EFICIENCIA Y SEGURIDAD

Asistencia inteligente
D.P.S.I. proporciona:

- ▶ Aumento de un **30%** de potencia, mejorando el rendimiento de corte.
- ▶ Disminución de un **10%** de potencia, preservando los tejidos blandos.



7.315,10 €

4.290 €

Ref. F50100

Dotado de 1 Kit Essential de 6 inserts (BS1S, BS4, SL1, SL2, SL3 y LC2), 1 Pieza de mano esterilizable PIEZOTOME CUBE LED (60 W), 1 llave dinamométrica, 1 pedal multifunción, 1 soporte de irrigación, 1 soporte para pieza de mano, 2 líneas de irrigación esterilizables con 15 perforadores y 5 clips de irrigación esterilizables.



x-mind prime 2

Es tiempo de un
diagnóstico
2D y 3D eficiente

Panorámico / Cone Beam / Ceph

- ▶ Diagnóstico con imágenes 2D y/o 3D de gran calidad.
- ▶ Fácil posicionamiento.
- ▶ Diagnóstico global con imágenes panorámicas de alta calidad.
- ▶ Fácil planificación de implantes.
- ▶ **Tamaño mínimo del voxel de 75 µm**: obtendrá reconstrucciones detalladas, resaltando los elementos anatómicos más pequeños.
- ▶ Instalación rápida y muy sencilla.

CONSULTAR
según
composición

con la seguridad
y apoyo del
**SERVICIO DE
ASISTENCIA
TÉCNICA ACTEON**

Solución 3D eficiente al alcance de todos

- ▶ 3 FOV's: (Ø 50x50, 85x50 y 85x93 mm).
- ▶ FOV de Ø 120x100 mm, opcional.
- ▶ Dentadura completa.
- ▶ Mandíbula simple (maxilar / mandibular).
- ▶ Dientes maxilares y mandibulares.
- ▶ ATM (derecha / izquierda).
- ▶ Senos.
- ▶ **Software completo con fácil curva de aprendizaje.**

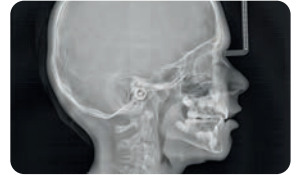
[configure su pack
personalizado y su
PLAN REMOVE]



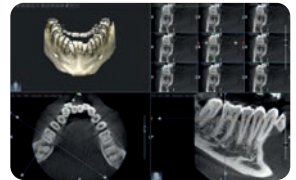
RADIOLOGÍA EXTRAORAL



ADQUISICIÓN PANO



ADQUISICIÓN CEPH



ADQUISICIÓN 3D

Los exámenes de cefalométricos se realizan mediante una tecnología de escaneo con un sensor CMOS de 24 cm de altura. Ahora con SMAR-T, la nueva herramienta de reducción selectiva de artefactos metálicos.

▶ Existen 2 modalidades:

- HD (100 μm) - de 9,1 a 15,1 s.
- HS (200 μm) - de 4,4 a 7,3 s.

▶ Existen 2 tamaños disponibles en altura:

- 24 cm completo.
- 18 cm reducido.

▶ Existen 3 proyecciones disponibles:

- LateroLateral 18, 24, 30 cm de ancho.
- Anteroposterior 24 cm de ancho.
- Carpus 18 cm de ancho.

ELIJA LA UNIDAD QUE SE AJUSTE MEJOR A SUS NECESIDADES CLÍNICAS

Modelo PANO CEPH 2D:

- ▶ Con un sensor.

Modelo PANO CEPH 3D:

- ▶ Con dos sensores: uno dedicado a pano y 3D y otro para tomas Ceph.



X-Mind® prime 2
2D Ceph

X-Mind® prime 2
3D Ceph



X-Mind® prime 2
2D (montado en pared)

X-Mind® prime 2
3D (montado en pared)



RADIOLOGÍA INTRAORAL

sopix 2

Ref. S_802_0004

SOPIX² proporciona una calidad de imagen excepcional, 25 pl/mm, utilizando las mejores tecnologías disponibles.

Sensor SOPIX² Talla 1



6.185,10 €
3.570 €



Una imagen de calidad desde el primer disparo con un tiempo mínimo de exposición.

- ▶ Obtenga imágenes contrastadas aprovechando un diagnóstico más fiable gracias a la tecnología **FIBER 2 PIXEL**
- ▶ Proteja las imágenes de la sobreexposición con la tecnología **Ace**
- ▶ Ahorre tiempo con un sensor que siempre está listo para usar.
- ▶ Compatible con todos los softwares de imagen.

sopix

Ref. S_802_3007

Con su reconocida calidad y fiabilidad, el SOPIX^{SD} ofrece una imagen de buena resolución, 20 pl/mm, a un precio muy asequible.

Sensor SOPIX^{SD} Talla 1




4.648,20 €
2.975 €



sopro 617

La simplicidad
en la
palma de
la mano

~~3.290,20 €~~
1.879 €

- ▶ Forma redondeada y dimensiones extremadamente reducidas de la cabeza de la cámara para una mayor comodidad en boca.
- ▶ Ángulo de visión de 105° para una mejor exploración de las regiones distales.
- ▶ Gran profundidad de campo e imagen clara sin tener que hacer ningún ajuste.
- ▶ Fácil de usar: apunte y capture 



con Dock Mini USB2
(Sopro Imaging)



Ref. S_617_0001 - SOPRO 617
Ref. S_717_1600 - Dock MINI USB2

Modos de cámara



Extraoral



Intraoral



Su visión. Donde otros solo pueden imaginar

C50
CÁMARA FULL HD

NOVEDAD

FULL HD

Imágenes
claras y
detalladas

- ▶ Un diagnóstico final **más seguro**.
- ▶ Mayor **aceptación** de casos.

MODO VISIÓN

Transcripción
de colores
naturales

- ▶ Educación **directa** del paciente.
- ▶ Ideal para comparar manchas de dientes y **compartirlas con el paciente**.

AUTO FOCUS

Ahorro de tiempo
y **mejor claridad**
de imagen

- ▶ **Facilidad de uso**.
- ▶ Mayor **comodidad del paciente**.

MACRO VISION

Más **visibilidad**
de fisuras y caries

- ▶ Evaluación clínica **más fácil**.
- ▶ **Mejora la comunicación** entre el dentista y el paciente.

PRODUN- DIDAD DE CAMPO

5 modos*
disponibles en
UNA sola cámara

- ▶ **Fácil de usar** para un procedimiento mejorado.
- ▶ **Cambio rápido**: de un modo a otro en **un segundo**.

*Los 5 modos incluyen macro, retrato, sonrisa, diente e intraoral.



C50

CÁMARA FULL HD

Ref. S_C50_0002

▶ Cámara C50 "D" (Daylight)

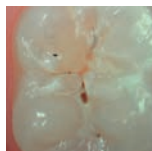
~~3.320,00 €~~

2.150 €



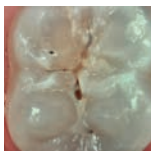
Modelo "D" (Daylight)

Modos de visión



DAYLIGHT

Registro de **colores naturales**, identificación de patologías y seguimiento del paciente.



DAYLIGHT+

Altos contrastes, fisuras anatómicas y detalles de la estructura de la dentadura.

Modos de cámara



INTRAORAL

Seguimiento odontológico diario.



RETRATO

Seguimiento de ortodoncia.

NUEVA



C50

CÁMARA FULL HD

Ref. S_C50_0001

▶ Cámara C50

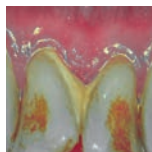
~~3.714,00 €~~

2.550 €



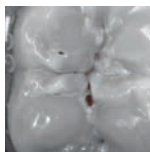
- ▶ Mismos modos de visión (Daylight y Daylight+) y modos de cámara (intraoral y retrato) que la versión estándar.
- ▶ Cámara intraoral, revelación de la placa dental y las inflamaciones gingivales y detección de caries en un sistema de diagnóstico que agrupa las ventajas de la tecnología basada en la fluorescencia y en la amplificación cromática selectiva.
- ▶ Ayuda al diagnóstico y a la integración al flujo de trabajo.

PERIO



Mejora de la **placa dental y de la inflamación gingival** gracias a la amplificación cromática.

CARIO



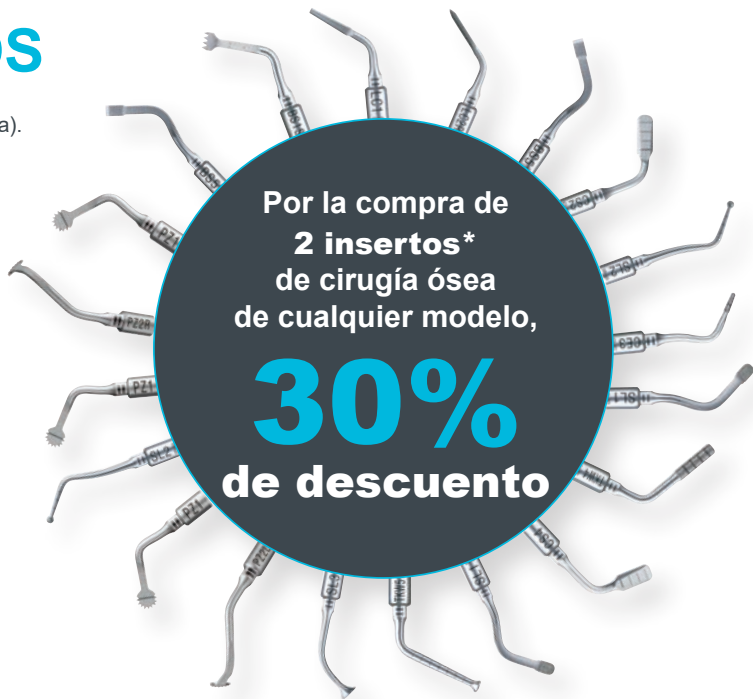
Detección de caries por técnica de fluorescencia por LEDs.

NUEVA



INSERTOS

- ▶ Extracción (sindesmotomía).
- ▶ Osteotomía/osteoplastia.
- ▶ Expansión de cresta.
- ▶ Elevación de seno por vía lateral o crestal.
- ▶ Cirugía ortodóncica acelerada.
- ▶ Alargamiento coronario.
- ▶ Remodelación ósea.



Por la compra de
2 insertos*
de cirugía ósea
de cualquier modelo,

30%
de descuento

servotome

Electrobisturí
de alta frecuencia



Ref. F57210

- ▶ Electrobisturí con corte y coagulación simultáneos.
- ▶ Realice cirugías orales sobre tejidos blandos de manera rápida, precisa y segura.
- ▶ Con brazaletes conductor y kit de 10 electrodos.

1.690,40 €
1.590 €

newtron P5XS b-led



Polivalente y autónomo

- ▶ Unidad autónoma combinando tecnología Newtron con un preciso sistema de irrigación.
- ▶ El revelador de placa F.L.A.G. for B.LED puede diluirse en el depósito de 300 ml y aplicarse de manera muy sencilla y práctica.



Flujo de trabajo en
Profilaxis

Ref. F62140

~~3.013,90 €~~

1.690 €

Dotado de una pieza de mano NEWTRON® SLIM B.LED esterilizable incluyendo un anillo de luz azul, un anillo de luz blanca, una llave dinamoétrica esterilizable, tres insertos: 1, 1S y H3, 5 frascos de 1,5 ml de F.L.A.G. for B.LED y un depósito de 300 ml.

newtron booster



Flujo de trabajo en
Profilaxis

Compacto y eficaz

- ▶ Tecnología Newtron.
- ▶ Pieza de mano SP NEWTRON®, esterilizable y tres insertos: 1, 1S y H3.

Ref. F60207

~~3.390,90 €~~

895 €



PIEZAS DE MANO

SP NEWTRON®

Esterilizable.

Ref. F12281



689,20 €

415 €

NEWTRON® SLIM B.LED

Esterilizable.

Ref. F12905



908,10 €

688 €

INSERTOS

Una amplia gama de insertos que satisfacen todas las necesidades clínicas

La gama más amplia del mercado con más de 80 insertos diferentes, con diseños, aleaciones y revestimientos exclusivos y únicos, para una mayor versatilidad clínica.

PROFILAXIS



PERIODONCIA



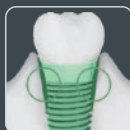
ENDODONCIA



CIRUGÍA ENDODÓNTICA



TRATAMIENTO DE IMPLANTES

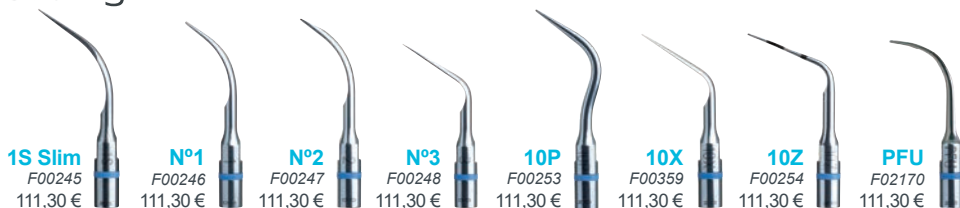


ODONTOLOGÍA CONSERVADORA Y RESTAURADORA



Por la compra de 3 insertos* de ultrasonidos de cualquier modelo,
25% de descuento

scaling



perfect margin rounded



perfect margin shoulder



perfect margin veneers



excavus



Condensación



ULTRASONIDOS / INSERTOS



periodontics

H1
F00366
129,60 €



H2L
F00367
129,60 €



H2R
F00368
129,60 €



H3
F00369
129,60 €



H4L
F00114
129,60 €



H4R
F00115
129,60 €



perio precision



PH1
F00702
114,80 €*
PH1

PH2L
F00705
114,80 €*
PH2L

PH2R
F00706
114,80 €*
PH2R

*Blister de 4 Unidades

perio maintenance BDR

TK1-1S
F01001
172,10 €

TK1-1L
F01004
172,10 €

TK2-1L
F02162
172,10 €

TK2-1R
F02161
172,10 €

implantprotect pure titanium

IP1
F02121
151,40 €

IP2L
F02122
151,40 €

IP2R
F02123
151,40 €

IP3L
F02124
151,40 €

IP3R
F02125
151,40 €

ULTRASONIDOS / INSERTOS



irrisafe



- IRR 20-21mm** - F43807
- IRR 20-25mm** - F43808
- IRR 25-21mm** - F43805
- IRR 25-25mm** - F43806

endodontics



- K10-21mm** - F43710
- K10-25mm** - F43712
- K15-21mm** - F43715
- K15-25mm** - F43717
- K25-21mm** - F43725
- K25-25mm** - F43727
- K30-21mm** - F43730
- K30-25mm** - F43732

endosuccess canal access prep



endosuccess retreatment

endosuccess retreatment



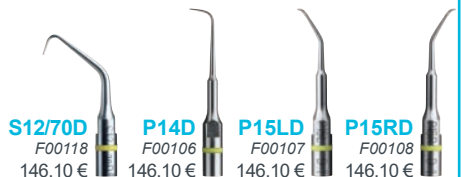
endodontics



endosuccess apical surgery



endosurgery



ULTRASONIDOS / INSERTOS



Kit ImplantProtect

(Tratamiento de la periimplantitis)

Insertos de titanio puro de grado 4 para evitar transferencias de materiales hacia el implante.

Compuesto de 5 insertos: IP1, IP2L, IP2R, IP3L e IP3R, 1 llave esterilizable y 1 caja/sopORTE inox.



(blister de 4 unidades)



1 inserto PH1 (Periosoft)

► Mantenimiento implantario y protético de dientes anteriores.

Ref. F00702,
valorado en 114,80 €.

implantprotect
pure titanium

La mejor solución
para la
LIMPIEZA
DE
IMPLANTES

695,20 €

605 €

Ref. F02120



endosuccess
retreatment

Kit Endo Success™ Retratamiento

Kit de insertos ultrasónicos para las reintervenciones no quirúrgicas de tratamientos endodóncicos. Compuesto de 6 inserts: ET18D, ET20, ET25, ET25S, ETBD y ETPR, 1 llave esterilizable y 1 caja/sopORTE inox.

608,40 €

372 €

Ref. F00737



endosuccess
apical surgery

Kit Endo Success™ Cirugía apical

Kit de insertos ultrasónicos para las reintervenciones quirúrgicas endodóncicas compuesto de 5 inserts: AS3D, AS6D, AS9D, ASLD y ASRD, 1 llave esterilizable y 1 caja/sopORTE inox.

645,40 €

372 €

Ref. F00069

air-n-go easy

Una sola pieza de mano para cubrir todas las necesidades de pulido y tratamiento.



AIR-N-GO® easy con adaptador KaVo
AIR-N-GO® easy con adaptador Sirona
AIR-N-GO® easy con adaptador W&H
AIR-N-GO® easy con adaptador Bien-Air
AIR-N-GO® easy con adaptador Midwest

Ref. F10100
 Ref. F10101
 Ref. F10102
 Ref. F10103
 Ref. F10105

- ▶ Mayor libertad de movimiento para tratamientos más precisos.
- ▶ 4 boquillas intercambiables: SUPRA (standard), PERIO easy, PERIO y PERIO Maintenance (opcionales).
- ▶ Pieza de mano mucho más fácil de limpiar.

1.373,10 €
960 €

1 KIT PERIO EASY

air-n-go perio

Boquilla AIR-N-GO®
 PERIO easy y
 1 frasco de
 AIR-N-GO® PERIO,
 polvo a base de glicina.



air-n-go easy

2.009,90 €
1.340 €



AEROPULIDORES / ULTRASONIDOS

prophy^{max}

Ref. F11605

Equipo combinando aeropulidor con ultrasonidos



- ▶ Diseño funcional con superficies lisas y fáciles de descontaminar.
- ▶ Tecnología Newtron con sistema de código de colores para una selección óptima y segura de la potencia.
- ▶ Pieza de mano de pulido (Prophypen) y de detartraje (Newtron) esterilizables.
- ▶ Recipiente de polvo situado en la parte externa del equipo.

Aeropulidor con pieza de mano PROPHYPEN + ultrasonidos dotado de una pieza de mano NEWTRON® esterilizable, una llave universal esterilizable, una boquilla de titanio, tres insertos: 1, 2 y 10P, 1 frasco de 250 gr de AIR-N-GO "Classic" sabor menta y 1 frasco de 250 gr de AIR-N-GO "Classic" sabor limón.



4.248,10 €

3.833 €



1 POLVO AIR-N-GO PERIO

air-n-go
perio

3 frascos de 160 g. Sabor neutro.
Ref. F10270, valorado en 125,00 €.

Aeropulidor (pulido fino, homogéneo y eficaz)



- ▶ Tratamientos de profilaxis rápidos y sin saturaciones para un resultado excepcional.
- ▶ Calentamiento del agua integrado y función de limpieza automática.
- ▶ Respeto de la asepsia, para mayor seguridad.

Aeropulidor con 1 pieza de mano PROPHYPEN, 1 boquilla de titanio, 5 sobres de 20 gr de polvo AIR-N-GO "Classic" y 1 pedal simple.

airmax

Ref. F11400

1 POLVO AIR-N-GO PERIO

air-n-go
perio

3 frascos
de 160 g.
Sabor neutro.

Ref. F10270,
valorado en 125,00 €.

2.870,90 €

2.468 €

POLVO AEROPULIDORES



**POLVOS
100%
compatibles**

Polvo AIR-N-GO® "CLASSIC"

4 frascos de 250 g.

- ▶ Menta pimentada: Ref. F10250
- ▶ Limón: Ref. F10251
- ▶ Frambuesa: Ref. F10252
- ▶ Cola: Ref. F10253
- ▶ Neutro: Ref. F10254
- ▶ Multisabor: Ref. F10255

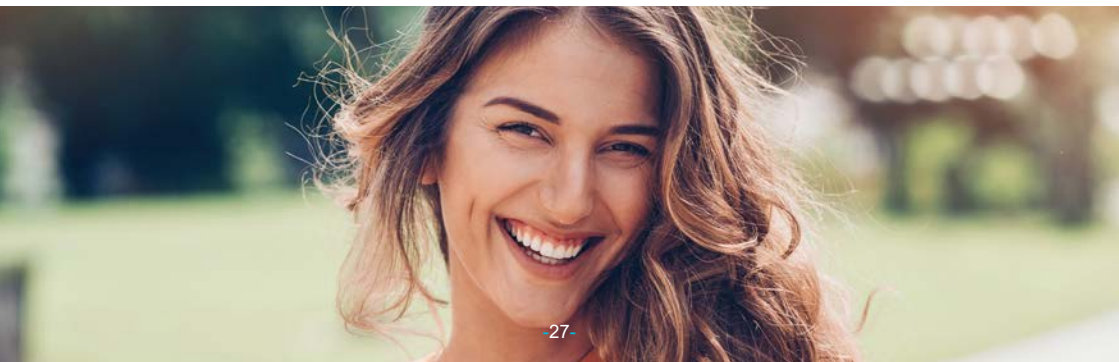


95,00€
62,40 €

125,00€
81,90 €

Polvo AIR-N-GO® "PERIO"

3 frascos de 160 gr. Sabor neutro.
Ref. F10270



POLIMERIZACIÓN

miniled standard

Ref. F02507

Polimerización de todos los composites en menos de 12 segundos (3 mm).
3 programas: rápido, pulsado y progresivo.

POTENCIA:

1.250 mW/cm² con fibra óptica de Ø7,5 mm.

bliss

1 instrumento
manual PREMIUM



Espátula de modelado CMS1.
Ref. 194.12SI, valorado en 45,30 €.



miniled ortho 2

Ref. F05220

Especial para Ortodoncia

• 4 tiempos de polimerización: 4, 8, 12 y 32 segundos.

POTENCIA:

▶ 3.000 mW/cm² con fibra óptica de Ø5,5 mm.

bliss

1 instrumento
manual PREMIUM



▶ Espátula de modelado CMS1.
Ref. 194.12SI, valorado en 45,30 €.



Kits BLISS® Una solución completa para cada protocolo clínico

Kit Prophylaxis bliss

8 instrumentos

Bandeja Easy Clip
+ 8 instrumentos especiales para profilaxis.



Ref. 400CSS.SI

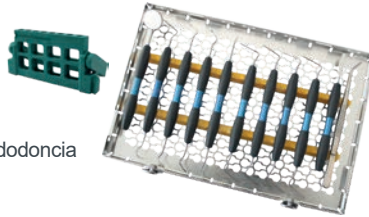
P.V.P.: 345,50 €

Precio oferta:
276,20 €

Kit Endodontic bliss

11 instrumentos

Bandeja de cirugía: 285x92x37 mm
+ 12 instrumentos especiales para endodoncia
+ 1 Soporte endodóntico - verde.



Ref. 401CSS.SI

P.V.P.: 668,90 €

Precio oferta:
535,00 €

Kit Diagnostic bliss

4 instrumentos

Bandeja Easy Clip
+ 4 instrumentos especiales para diagnóstico.



Ref. 402CSS.SI

P.V.P.: 406,10 €

Precio oferta:
84,80 €

Kit Care bliss

5 instrumentos

Bandeja Easy Clip
+ 5 instrumentos especiales para cuidado dental.



Ref. 403CSS.SI

P.V.P.: 149,10 €

Precio oferta:
119,60 €

Kit Restoration bliss

9 instrumentos

Bandeja Easy Clip
+ 9 instrumentos especiales para restauración.



Ref. 404CSS.SI

P.V.P.: 317,10 €

Precio oferta:
253,60 €

ESPEJOS



Por la compra de
5 cajas* de
ESPEJOS del
mismo modelo,
**25% de
descuento.**

*Las 5 cajas de espejos deben ser
del mismo modelo.*

KIT DE INSTRUMENTOS DE DIAGNÓSTICO

- ▶ 1 espejo N° 5
(Pure Reflect)
con mango Design
- ▶ 1 sonda doble
- ▶ 1 pinza COLLEGE (15 cm)

65,40€
35,70 €

Ref. 500.IBD



**mango
design**

Ø3 mm

Ref. MP4303PH (Rosca Cone Socket)

Ref. MP3303PH (Rosca simple)

P.V.P.: 78,20€

Precio oferta: 62,50 €

Ø5 mm

Ref. MP4305PH (Rosca Cone Socket)

Ref. MP3305PH (Rosca simple)

P.V.P.: 78,20€

Precio oferta: 62,50 €

Ø7x2 mm

Ref. MP4306RPH (Rosca Cone Socket)

P.V.P.: 92,90€

Precio oferta: 74,30 €

Ref. MP3306RPH (Rosca simple)

P.V.P.: 84,60€

Precio oferta: 67,70 €

Ø9x3 mm

Ref. MP4310RPH (Rosca Cone Socket)

P.V.P.: 92,90€

Precio oferta: 74,30 €

Ref. MP3310RPH (Rosca simple)

P.V.P.: 84,60€

Precio oferta: 67,70 €

MICROESPEJOS

**-20%
descuento**

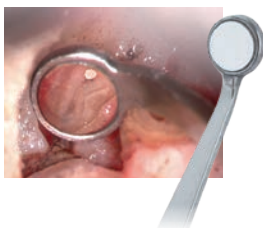
Diseñados para la cirugía
bajo microscopio y lupa.

PURE REFLECT®:

Reflejo de alta definición.

Pure Reflect®

Casi el 100% de la tasa de reflejo.



BANDEJAS endosurgery

- ▶ Destinadas a cirugías apicales con visión indirecta a través de ayudas ópticas. La ergonomía y el tamaño de los instrumentos se han adaptado para cumplir con los procedimientos.
- ▶ El objetivo es perfeccionar la eliminación de tejidos blandos a pesar de los requerimientos de la raíz y facilitar la obturación retro.

endosurgery

Ref. 230.XL

11 INSTRUMENTOS

- | | |
|-----------|---|
| 233.20 | Bandeja de cirugía 285x92x37mm + 2 clips. |
| 610.01XL | Minibisturí. |
| 407.16XL | Retractor de mejilla. |
| 263.18XL | Soda de doble cara Explorer n° 17. |
| 135.87XL | Cureta ósea Lucas. |
| 412.07XL | Cureta para huesos y tejidos n° 1. |
| 412.13XL | Cureta para huesos y tejidos n° 2. |
| MP3303PH | Microespejo Pure Reflect® Ø 3 mm. |
| MP3306RPH | Microespejo rectangular Pure Reflect® 7x2 mm. |
| 210.02XL | Mango XL doble para microespejos. |
| 193.10XL | Espátula para material de obturación. |
| 230.00XL | Cond. doble plugger 6mm / 4mm. |
| 230.01XL | Cond. / bruñidor plugger 3mm. |
| 164.19XL | Miniexcavador. |



942,70 €

629 €

endosurgery

Ref. 231.XL

17 INSTRUMENTOS

- | | |
|-----------|--|
| 233.20 | Bandeja de cirugía 285x92x37mm + 2 clips. |
| 610.01XL | Minibisturí. |
| 407.16XL | Retractor de mejilla. |
| 263.18XL | Soda de doble cara Explorer n° 17. |
| 135.87XL | Cureta ósea Lucas. |
| 412.07XL | Cureta para huesos y tejidos n° 1. |
| 412.13XL | Cureta para huesos y tejidos n° 2. |
| MP3303PH | Microespejo Pure Reflect® Ø 3 mm. |
| MP3306RPH | Microespejo rectangular Pure Reflect® 7x2 mm. |
| 210.02XL | Mango XL doble para microespejos. |
| 193.10XL | Espátula para material de obturación. |
| 230.00XL | Cond. doble plugger 6mm / 4mm. |
| 230.01XL | Cond. / bruñidor plugger 3mm. |
| 164.19XL | Miniexcavador. |
| 610.00XL | Bisturí. |
| 210.36XL | Mango con espejo XL + Pure Reflect® n° 4. |
| 747.02TC | Portaagujas Castroviejo, mandíbulas curvadas, de carburo de tungsteno. |
| 636.00TC | Tijeras Lagrange, curvadas de carburo de tungsteno. |
| 151.K | Kit retractor 3 cuchillas. |
| 222.02 | Pinzas Perry. |



1.492,80 €

1.040 €

classic
by **riskontrol**

Boquillas desechables para jeringas Aire/Agua



3+



Por la compra de **3 cajas***
de RISKONTROL "Classic"
le regalamos **1 adaptador**

**Pueden ser de distintos colores / sabores.*



1
ADAPTADOR



Caja dispensadora de 250 boquillas no estériles.

- ▶ Blanco: Ref. 201664
- ▶ Azul: Ref. 201665
- ▶ Amarillo: Ref. 201666
- ▶ Verde: Ref. 201667
- ▶ Rosa: Ref. 201668

Precio OFERTA:
55,80 € / caja* + adaptador

**Y SI YA
DISPONE
DE
ADAPTADOR**

Por la compra de **3 cajas***
de RISKONTROL "Classic", le regalamos
1 caja ADICIONAL

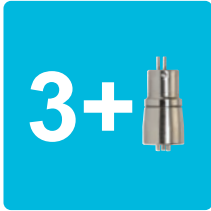
**Pueden ser de distintos colores / sabores.*

P.V.P.: 55,80 €, cada caja.

Precio OFERTA: 41,85 € / caja
(Precio resultante del 3+1 a la clínica dental).

art
by **riskontrol**

Boquillas desechables para jeringas Aire/Agua



Por la compra de **3 cajas***
de RISKONTROL "Art"
le regalamos **1 adaptador**

**Pueden ser de distintos colores / sabores.*



Caja dispensadora de 250 boquillas no estériles.

- ▶ Blanco / Menta: Ref. 201700
- ▶ Naranja / Mandarina: Ref. 201701
- ▶ Gris / Regaliz: Ref. 201702
- ▶ Verde / Anís: Ref. 201703
- ▶ Violeta / Arándanos: Ref. 201704

Precio OFERTA:
60,30 € / caja* + adaptador

**Y SI YA
DISPONE
DE
ADAPTADOR**

Por la compra de **3 cajas***
de RISKONTROL "Art", le regalamos
1 caja ADICIONAL

**Pueden ser de distintos colores / sabores.*

P.V.P.: 60,30 €, cada caja.

Precio OFERTA: 45,20 € / caja
(Precio resultante del 3+1 a la clínica dental).

APERTURA SULCULAR

expasyl exact

- ▶ Apertura sulcular atraumática y más amplia.
- ▶ Ahorro de tiempo de 1 a 3 minutos.
- ▶ Sin riesgo de daños al ligamento epitelial.
- ▶ Sin dolor para el paciente.
- ▶ Sin sangrado / hemostasia perfecta.



Caja de **20** cápsulas:

139,00 €

121 €

Ref. 261010

**Monodosis
Monopaciente**



Caja de **50** cápsulas:

315,00 €

280 €

Ref. 261011

**Aplicador
universal**

expasyl

Retracción gingival eficaz y atraumática para una prótesis natural y estética

- ▶ Impresión convencional y digital.
- ▶ Sellado / unión.
- ▶ Restauraciones Clase II y V.
- ▶ Implantología.
- ▶ Máxima eficacia.
- ▶ Gesto no traumático y sin dolor.
- ▶ De 5 a 8 aplicaciones por cápsula (1 gr).
- ▶ Preparación individual o múltiple.
- ▶ Acceso a las áreas anteriores y posteriores.



Mini Kit EXPASYL:

6 cápsulas + 12 cánulas
+ 1 aplicador

367,50 €

282 €

Ref. 294100

CONTACTOS



Jorge Juan Poch
RESPONSABLE COMERCIAL
Cataluña y Aragón

609 302 318



Noemí Barjola
DELEGADA COMERCIAL
Cataluña y Aragón

616 946 001



Rogelio Daza
RESPONSABLE COMERCIAL
Andalucía, Extremadura
y Canarias

609 675 042



Fran Méndez
DELEGADO COMERCIAL
Andalucía, Extremadura
y Canarias

618 470 322



Adolfo Rúas
RESPONSABLE COMERCIAL
Zona Noroeste
y Portugal

+34 639 693 443



José Antonio Navarro
RESPONSABLE COMERCIAL
Zona Levante y Baleares

629 505 030




Daniel Ruiz
RESPONSABLE COMERCIAL
Madrid
y Zona Centro

690 307 192



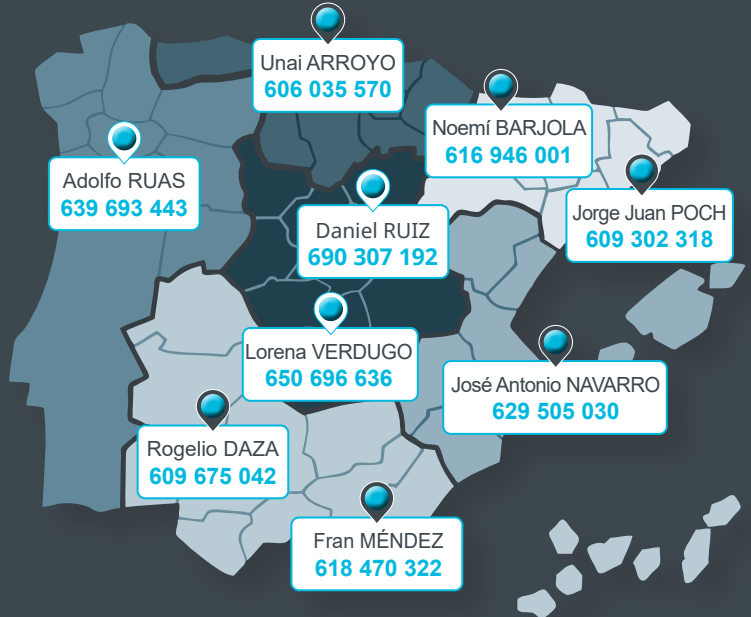
Lorena Verdugo
DELEGADA COMERCIAL
Madrid
y Zona Centro

650 696 636



Unai Arroyo
RESPONSABLE COMERCIAL
Zona Norte

606 035 570



Pueden realizar sus consultas a la dirección relacionada al pie de página de la contraportada y/o a nuestros responsables comerciales de su zona (según detalle de zonas).



CONDICIONES GENERALES DE VENTA:

<https://www.acteongroup.com/es/condiciones-generales-de-venta>



**ACTEON
MEDICO-DENTAL IBERICA,
S.A.U.**

Una compañía de ACTEON® Group

**Pol. Ind. Can Clapers,
Avda. Principal N° 11H,
08181 Sentmenat,
Barcelona**

**Tel: +34 932 714 481
info.es@acteongroup.com**

Síguenos

